

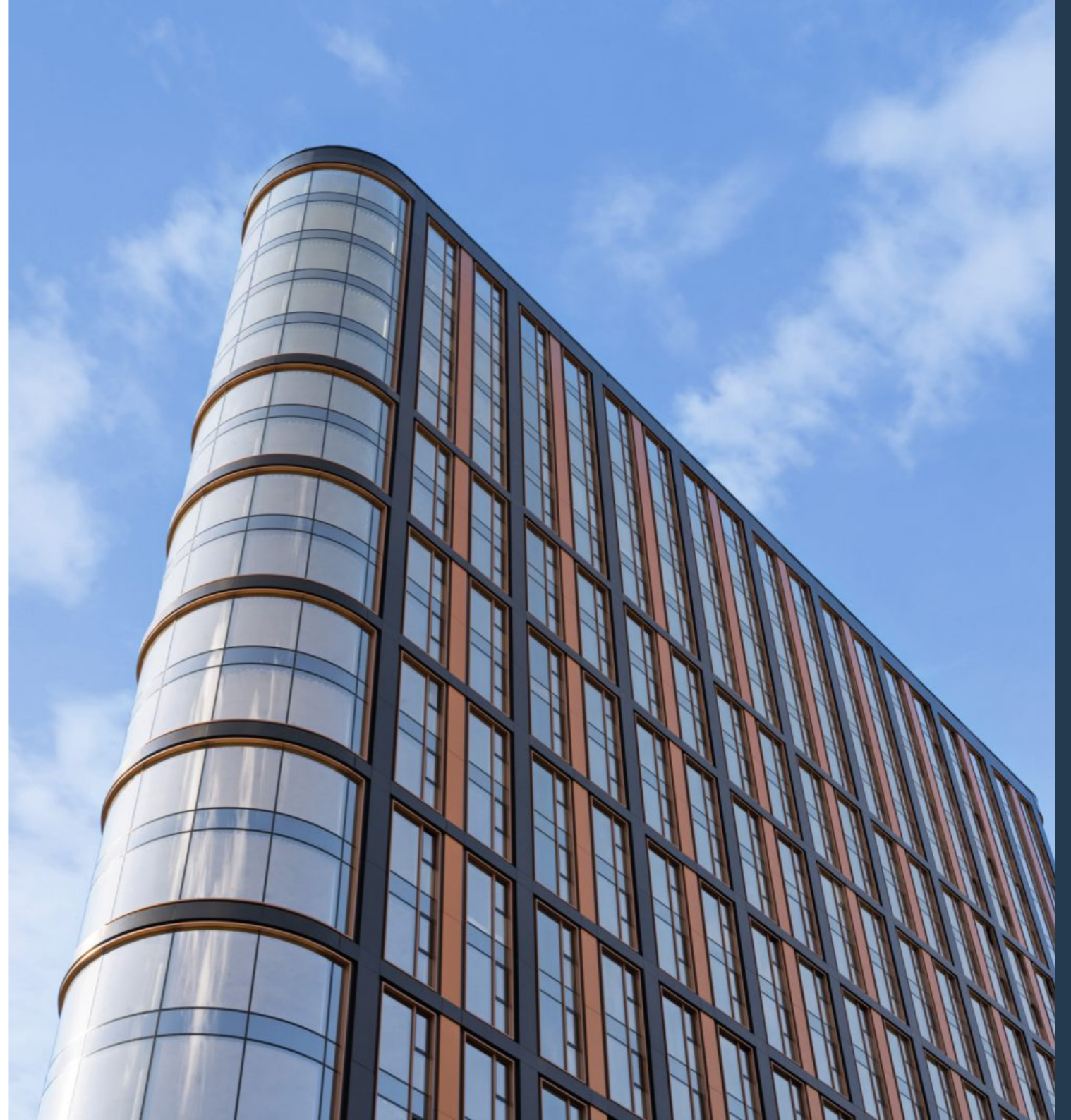


Левел Академическая

Квартиры с высокими потолками

Преимущества ГОТОВЫХ КВАРТИР

- Ключи в день покупки.
- Объект полностью достроен и сдан – никаких рисков и ожиданий.
- Возможность посмотреть квартиру вживую и оценить качество постройки и благоустройства до покупки.
- Моментальный выход на ремонт, заселение в ближайшие сроки.
- Готовность внутренней инфраструктуры: в доме совсем скоро откроется торговый центр с супермаркетом, кафе и другими сервисами.
- Быстрая реализация инвестиционных целей: готовую квартиру можно продать или сдать в аренду.



Выгодные условия покупки*

Скидка 1% на повторную покупку в Лevel Академическая

- Применяется при покупке тем же клиентом, который совершил первую покупку, или его близким родственником.
- Предложение не имеет ограничений по сроку давности совершения первой покупки.

Семейная ипотека**

- Минимальный первый взнос – от 20%
- Ставка – от 6%
- Срок кредита – до 30 лет
- Сумма кредита – до 30 млн руб.

Стандартная ипотека**

- Минимальный первый взнос – от 30%
- Ставка – 7% на 7 лет, далее – 18,9%
- Срок кредита – до 30 лет
- Сумма кредита – до 70 млн руб.

* Подробные условия узнавайте на Level.ru или на консультации у менеджера.

** Подходит только для схемы ДКП от застройщика.

Левел Академическая

Жилой комплекс бизнес-класса в одном из самых спокойных и благополучных районов Москвы. Оригинальная архитектура, близость к паркам и центру города, сформированная образовательная среда и развитая инфраструктура района.



Москва, ЮЗАО, Профсоюзная ул., д. 2/22



1 минута до станции метро «Академическая»



4 минуты до ТТК
8 минут до Садового кольца



1 корпус высотой
19 этажей

Офис продаж: Москва, Озёрная ул., д. 1
Ежедневно с 9:00 до 21:00

Больше информации



Квартирьы с высокими потолками



Левел Академическая

Настоящий материал не является рекламой, не является публичной офертой, не является публичной офертой. Площади помещений определены кадастровым инженером по результатам обмеров. В соответствии с законодательством площадь неотапливаемого помещения не включается в общую площадь.

Благоустройство

В жилом комплексе предусмотрены две зоны отдыха: территория по периметру здания с озеленением, велопарковкой и местами общего пользования, а также благоустроенное пространство на стилобате.

Во дворе на стилобате мы предусмотрели всё необходимое для качественной перезагрузки. Здесь разместились детская игровая площадка, локации для занятий спортом, работы и отдыха на свежем воздухе.

Также здесь мы расположили скульптуры животных: жирафа, зайца и волка, которые станут ярким акцентом внутреннего двора Левел Академическая, подчеркивая близость к Дарвиновскому музею.



Входные группы

Дизайн лобби Левел Академическая вдохновлён атмосферой дорогих бутиков: здесь органично сочетаются камень и металлические детали. Благодаря высоким потолкам и окнам в пол лобби выглядит просторным и светлым в любую погоду.

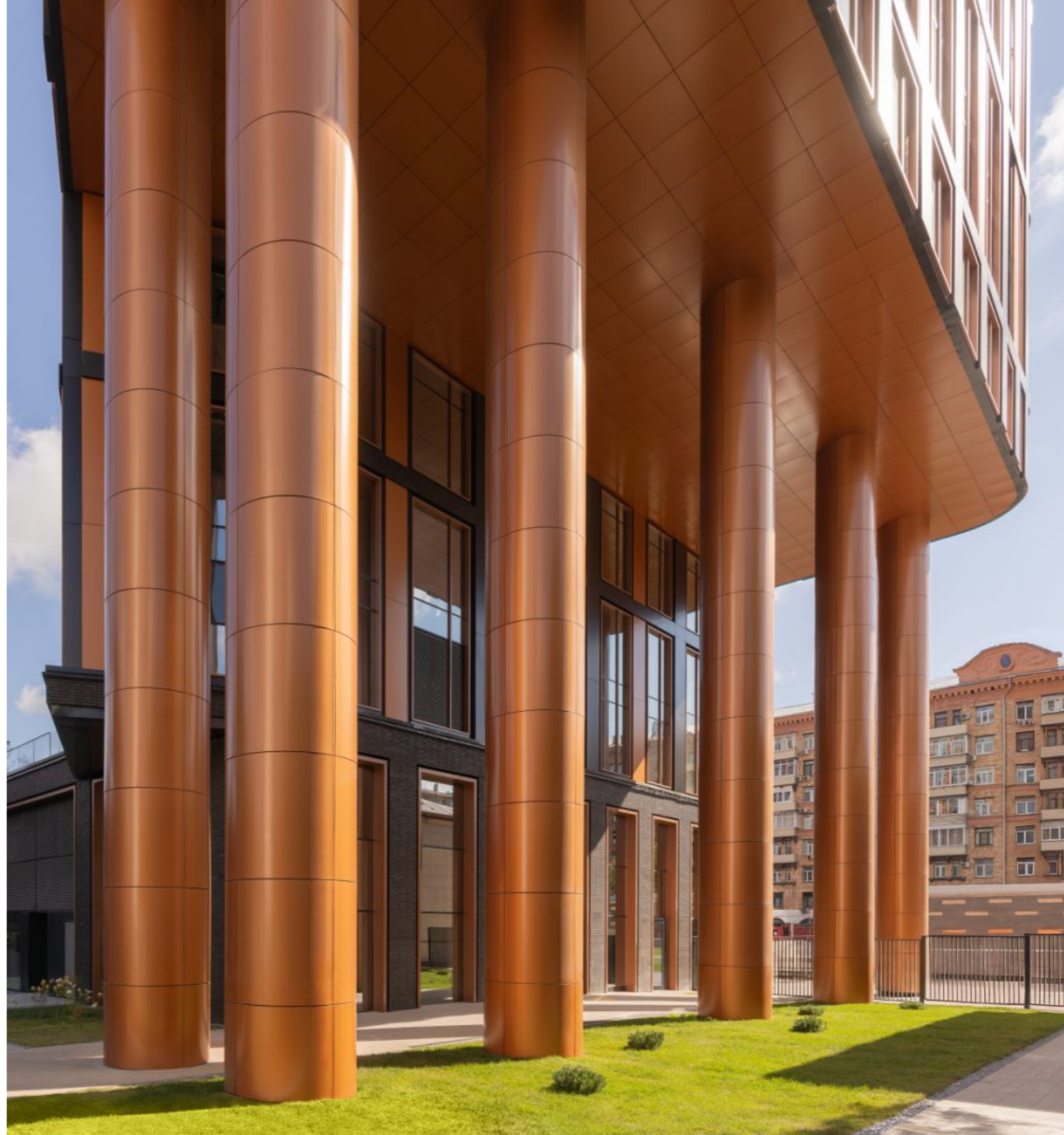
Просторное лобби – место, где приятно отдохнуть, встретиться и пообщаться.

Для удобства жителей мы предусмотрели зону ресепшен с администратором, который всегда будет рад помочь. А для питомцев продумали лапомойку.



Комфорт и безопасность

- Закрытая территория со стороны входа в подъезд и на стилобате.
- Круглосуточная охрана.
- Контроль входа в подъезд через домофон.
- Управление видеодомофонной связью через мобильное приложение.
- Проход в лобби, внутренний двор или паркинг по ключу доступа.
- Доступ автомобиля в паркинг через автоматические ворота по ключу доступа и через систему распознавания госномера.
- Видеонаблюдение основных зон с возможностью просмотра записей с видеокамер на мобильном устройстве.



Квартиры С ВЫСОКИМИ ПОТОЛКАМИ

На верхних этажах спроектированы квартиры с увеличенной высотой потолков. Они позволяют воплощать в жизнь самые смелые дизайнерские идеи и нестандартные решения.

Высоту можно использовать максимально рационально: установить высокие полки для книг или обустроить антресольный этаж.

до **6,62 м**
увеличенная высота потолков



Квартiры с высокими потолками



Левел Академическая

Настоящий материал не является рекламой, не является публичной офертой. Площади помещений определены кадастровым инженером по результатам обмеров. В соответствии с законодательством площадь неотопляемого помещения не включается в общую площадь.

Возведение второго уровня

Возведение антресольного этажа включает в себя несколько этапов:

- монтаж опорных металлических уголков на всех несущих пилонах в зоне устройства второго уровня;
- установку опорных металлических стоек на первом уровне под антресольным этажом;
- монтаж перекрытия антресольного этажа.

Чтобы определить, нужны ли стойки, их шаг и сечение, а также толщину перекрытия и материал, нужно сделать расчёты. Важно учесть форму антресоли, её расположение и предполагаемую нагрузку.



Для перекрытия антресольного этажа предпочтительнее использовать лёгкие материалы – можно спроектировать конструкцию из профилированного листа с заполнением стяжкой.

Если же установить перекрытие из бетона с армированием, то остальные элементы – стойки и опорные уголки – будут более массивными. Выбор материала зависит от расчётов проектировщиков.

Существуют специализированные компании, которые помогут спроектировать конструкцию антресольного этажа.



Регистрация перепланировки

Устройство антресольного этажа относится к перепланировке и требует соблюдения процедур регистрации, предусмотренных законодательством:

- разработка проекта перепланировки и его утверждение в Мосжилинспекции;
- получение разрешения на перепланировку;
- подготовка технического плана квартиры кадастровым инженером после завершения строительных работ;
- Проведение комиссионного обследования квартиры инспектором Мосжилинспекции, представителями заявителя и проектной организации.

Перепланировка квартиры считается завершённой со дня внесения изменений в сведения ЕГРН о границах и площади квартиры.



Требования к антресольному этажу

Для того чтобы антресольный этаж можно было узаконить, при его проектировании необходимо соблюдать ряд требований:

- антресольный этаж может занимать не более 40% площади помещения;
- если в квартире планируется несколько конструкций, их суммарная площадь также не должна превышать 40%;
- расстояние от пола до основания антресольного этажа должно составлять не менее 2,1 метра, а высота от пола антресоли до потолка – также минимум 2,1 метра;
- над жилыми комнатами можно возводить конструкцию только при высоте первого уровня не менее 2,5 метра и высоте антресоли – от 2,1 метра.



3-комнатная квартира № 287

- Площадь: 64,3 м²
- Этаж: 19 из 19
- Без отделки
- Высота* потолков: 6,45 м



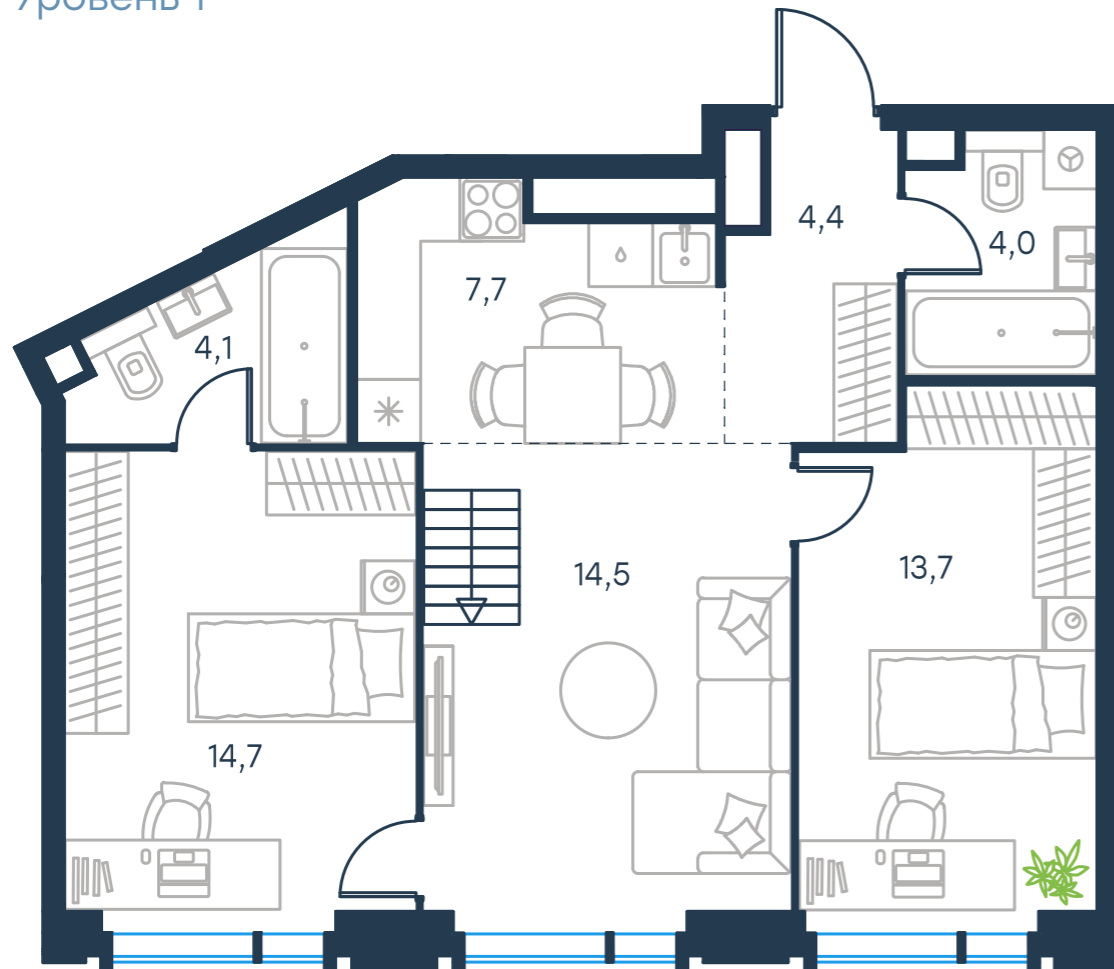
[Узнать стоимость](#)

* После стяжки. Устройство стяжки выполняется собственником самостоятельно.

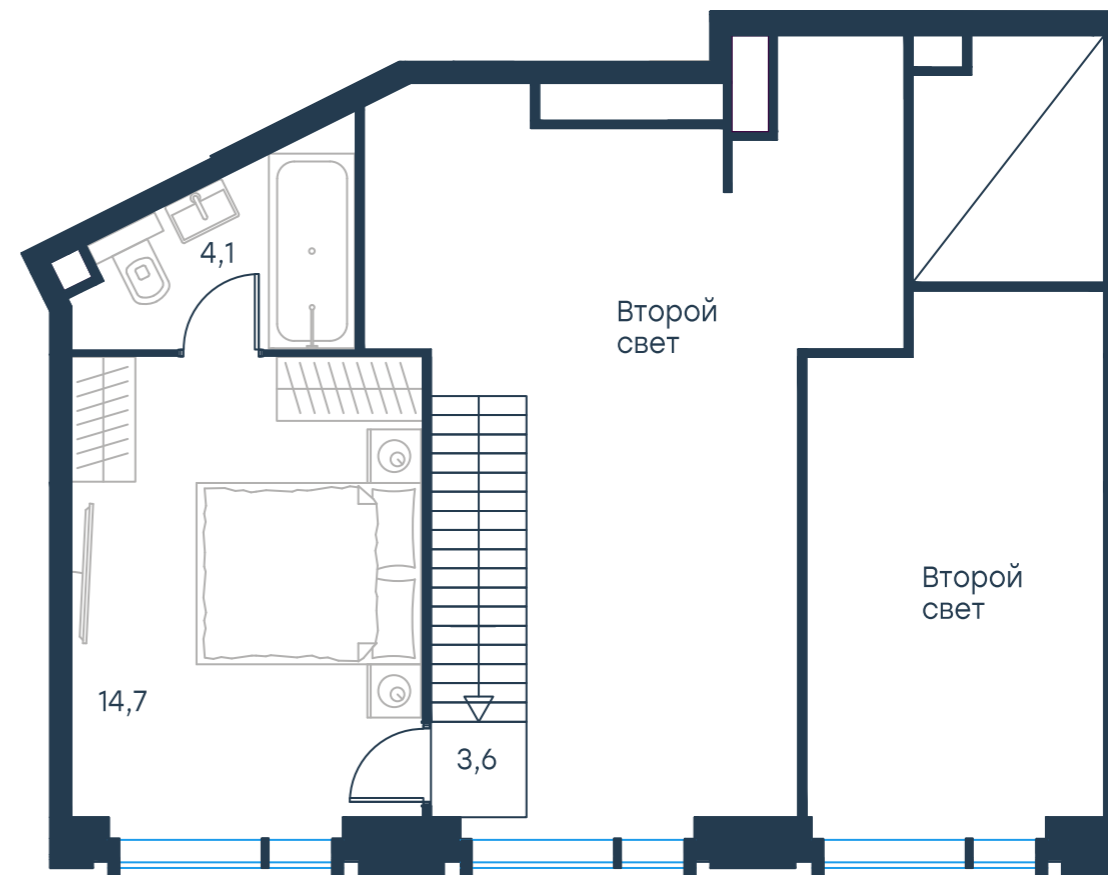
3-комнатная квартира № 287

Вариант планировки с антресолью*. Общая площадь: 85,5 м²

Уровень 1



Уровень 2



* Устройство антресольного этажа может быть выполнено собственником самостоятельно как перепланировка квартиры. Нормативная площадь антресоли – не более 40% от площади квартиры.

Квартиры с высокими потолками

3-комнатная квартира № 287



Левел Академическая

Настоящий материал не является рекламой, не является публичной офертой. Площади помещений определены кадастровым инженером по результатам обмеров. В соответствии с законодательством площадь неотопляемого помещения не включается в общую площадь.

3-комнатная квартира № 262

- Площадь: 64,6 м²
- Этаж: 17 из 19
- Без отделки
- Высота* потолков: 6,62 м



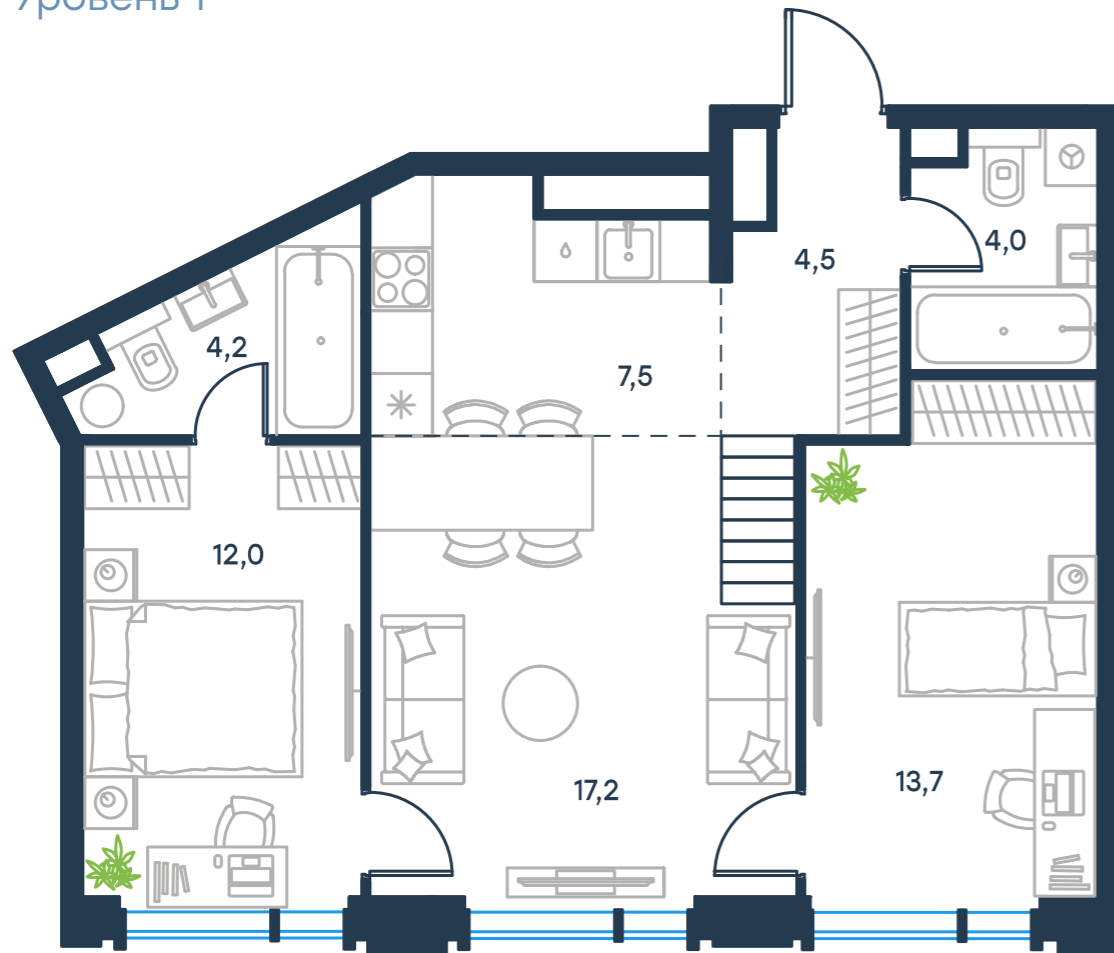
[Узнать стоимость](#)

* После стяжки. Устройство стяжки выполняется собственником самостоятельно.

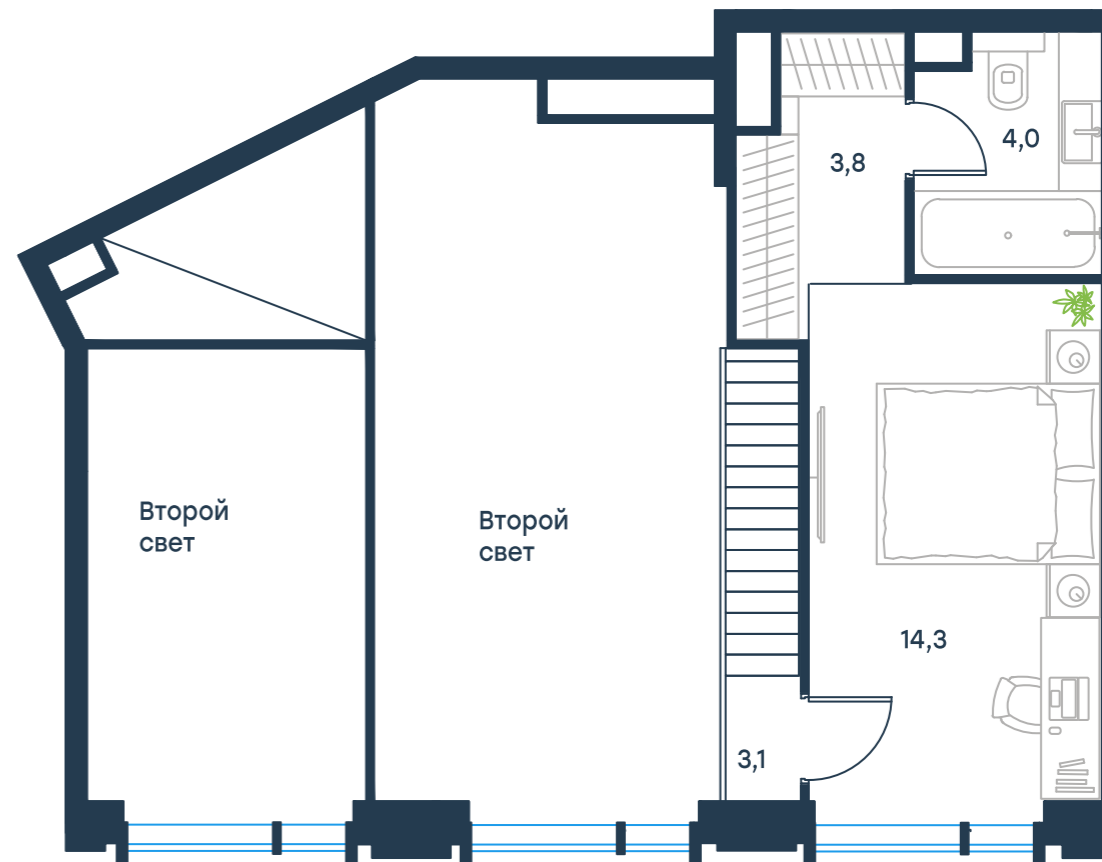
3-комнатная квартира № 262

Вариант планировки с антресолью*. Общая площадь: 88,3 м²

Уровень 1



Уровень 2



* Устройство антресольного этажа может быть выполнено собственником самостоятельно как перепланировка квартиры. Нормативная площадь антресоли – не более 40% от площади квартиры.

КвартирЫ с ВЫСОКИМИ ПОТОЛКАМИ

3-комнатная квартира № 262



Левел Академическая

Настоящий материал не является рекламой, не является публичной офертой. Площади помещений определены кадастровым инженером по результатам обмеров. В соответствии с законодательством площадь неотопляемого помещения не включается в общую площадь.

3-комнатная квартира № 257

- Площадь: 67,0 м²
- Этаж: 17 из 19
- Без отделки
- Высота* потолков: 6,62 м

Узнать стоимость

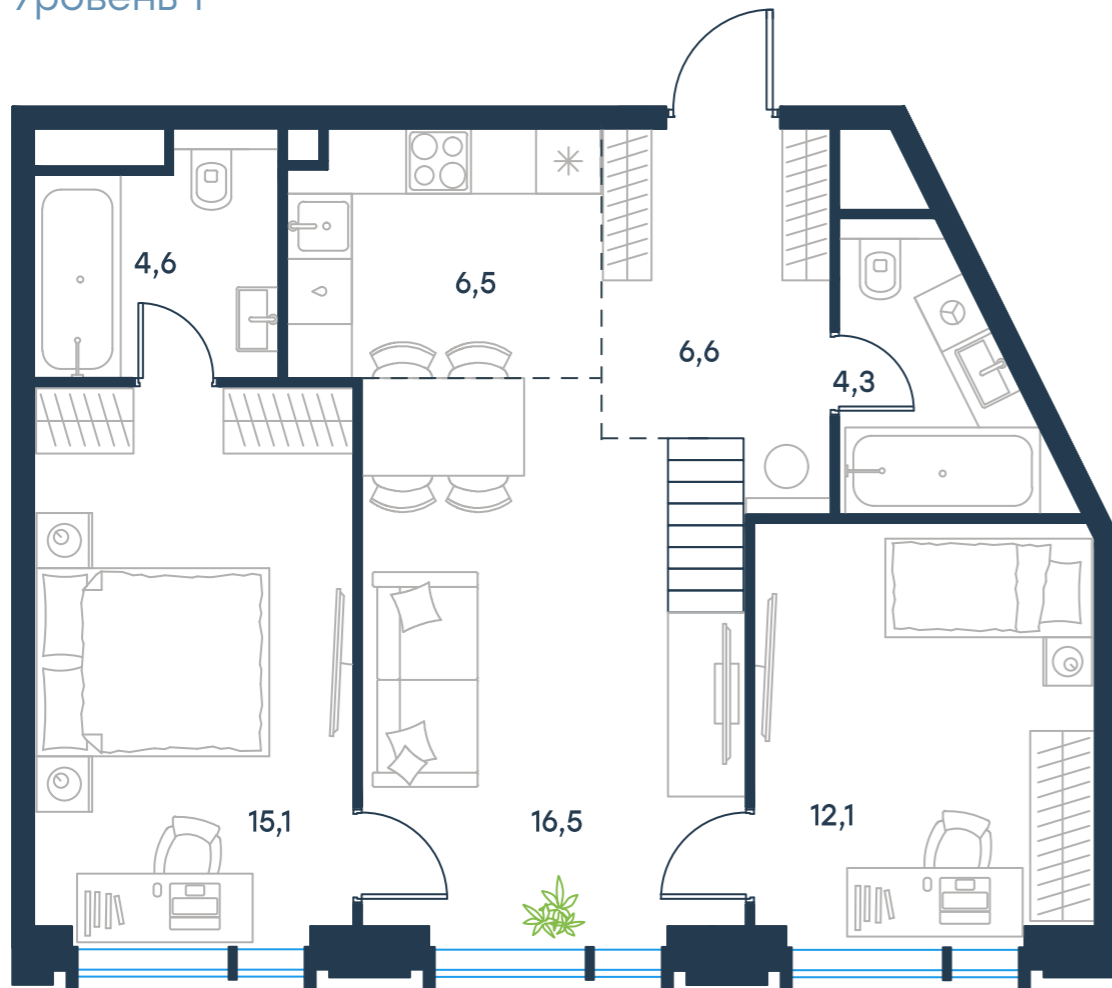


* После стяжки. Устройство стяжки выполняется собственником самостоятельно.

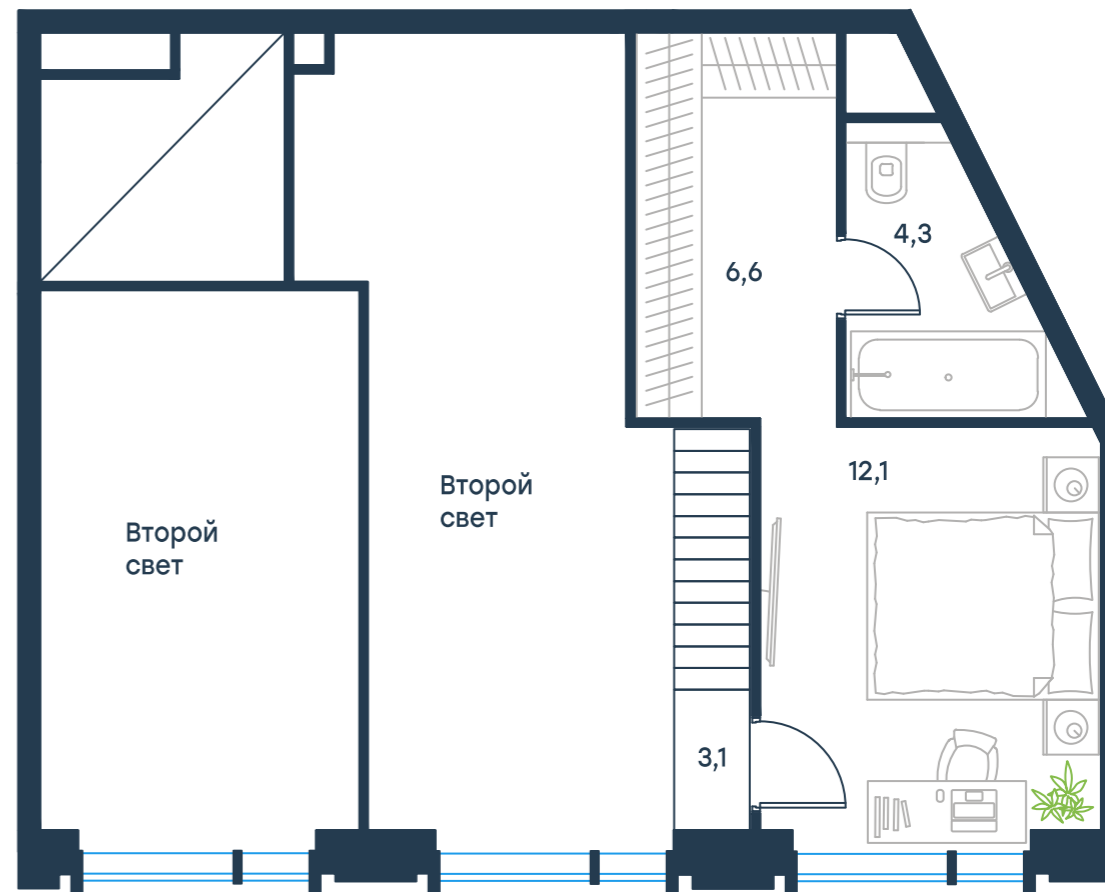
3-комнатная квартира № 257

Вариант планировки с антресолью*. Общая площадь: 91,8 м²

Уровень 1



Уровень 2



* Устройство антресольного этажа может быть выполнено собственником самостоятельно как перепланировка квартиры. Нормативная площадь антресоли – не более 40% от площади квартиры.

3-комнатная квартира № 257



3-комнатная квартира № 285

- Площадь: 71,3 м²
- Этаж: 19 из 19
- Без отделки
- Высота* потолков: 6,45 м

Узнать стоимость



* После стяжки. Устройство стяжки выполняется собственником самостоятельно.

3-комнатная квартира № 285



3-комнатная квартира № 282

- Площадь: 87,4 м²
- Этаж: 19 из 19
- Без отделки
- Высота* потолков: 6,45 м

Узнать стоимость



* После стяжки. Устройство стяжки выполняется собственником самостоятельно.

3-комнатная квартира № 282

Вариант планировки с антресолью*. Общая площадь: 126,1 м²

Уровень 1



Уровень 2



* Устройство антресольного этажа может быть выполнено собственником самостоятельно как перепланировка квартиры. Нормативная площадь антресоли – не более 40% от площади квартиры.

Квартиры с высокими потолками

3-комнатная квартира № 282



Левел Академическая

Настоящий материал не является рекламой, не является публичной офертой. Площади помещений определены кадастровым инженером по результатам обмеров. В соответствии с законодательством площадь неотопляемого помещения не включается в общую площадь.

4-комнатная квартира № 256

- Площадь: 101,2 м²
- Этаж: 17 из 19
- Без отделки
- Высота* потолков: 6,62 м

[Узнать стоимость](#)



* После стяжки. Устройство стяжки выполняется собственником самостоятельно.

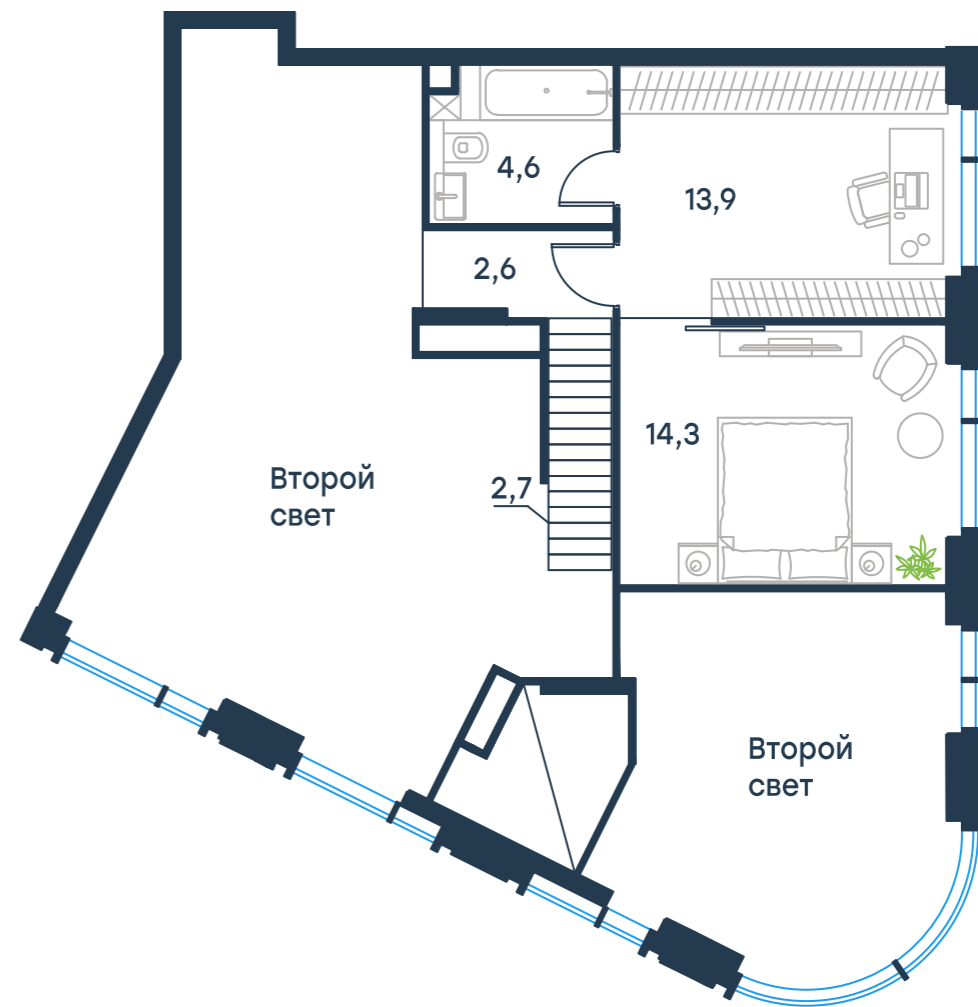
4-комнатная квартира № 256

Вариант планировки с антресолью*. Общая площадь: 136,1 м²

Уровень 1



Уровень 2



* Устройство антресольного этажа может быть выполнено собственником самостоятельно как перепланировка квартиры. Нормативная площадь антресоли – не более 40% от площади квартиры.

Квартіры с высокімі потолкамі

4-комнатная квартира № 256



Левел Академическая

Настоящий материал не является рекламой, не является публичной офертой. Площади помещений определены кадастровым инженером по результатам обмеров. В соответствии с законодательством площадь неотопляемого помещения не включается в общую площадь.

4-комнатная квартира № 253

- Площадь: 122,4 м²
- Этаж: 17 из 19
- Без отделки
- Высота* потолков: 6,62 м



[Узнать стоимость](#)

* После стяжки. Устройство стяжки выполняется собственником самостоятельно.

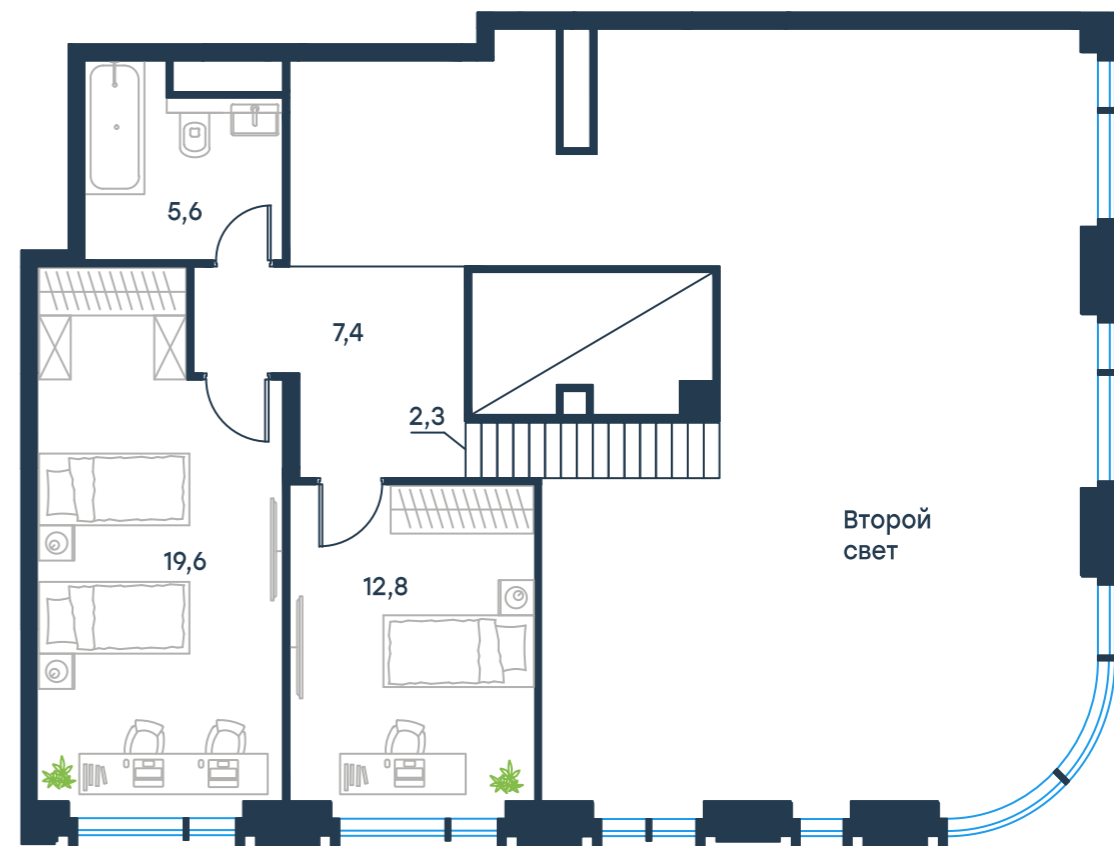
4-комнатная квартира № 253

Вариант планировки с антресолью*. Общая площадь: 168,3 м²

Уровень 1



Уровень 2



* Устройство антресольного этажа может быть выполнено собственником самостоятельно как перепланировка квартиры. Нормативная площадь антресоли – не более 40% от площади квартиры.

4-комнатная квартира № 281

- Площадь: 122,5 м²
- Этаж: 19 из 19
- Без отделки
- Высота* потолков: 6,45 м

Узнать стоимость

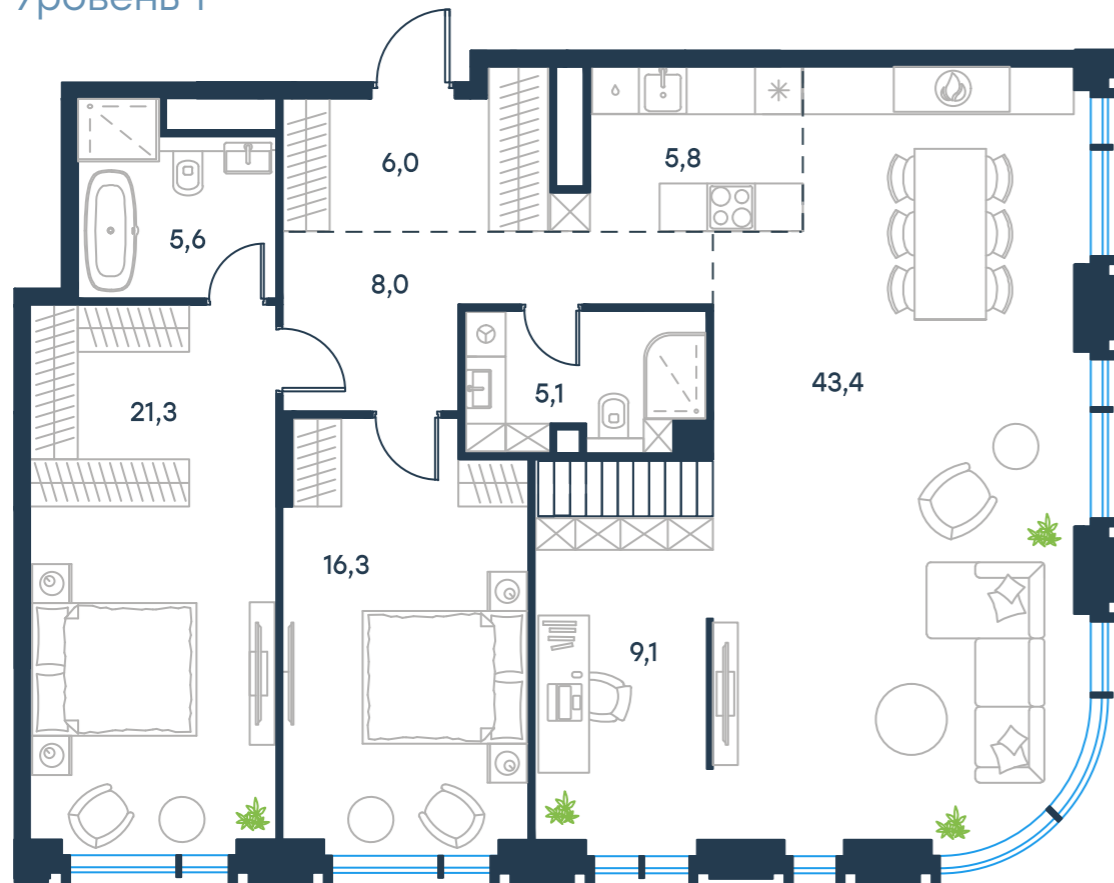


* После стяжки. Устройство стяжки выполняется собственником самостоятельно.

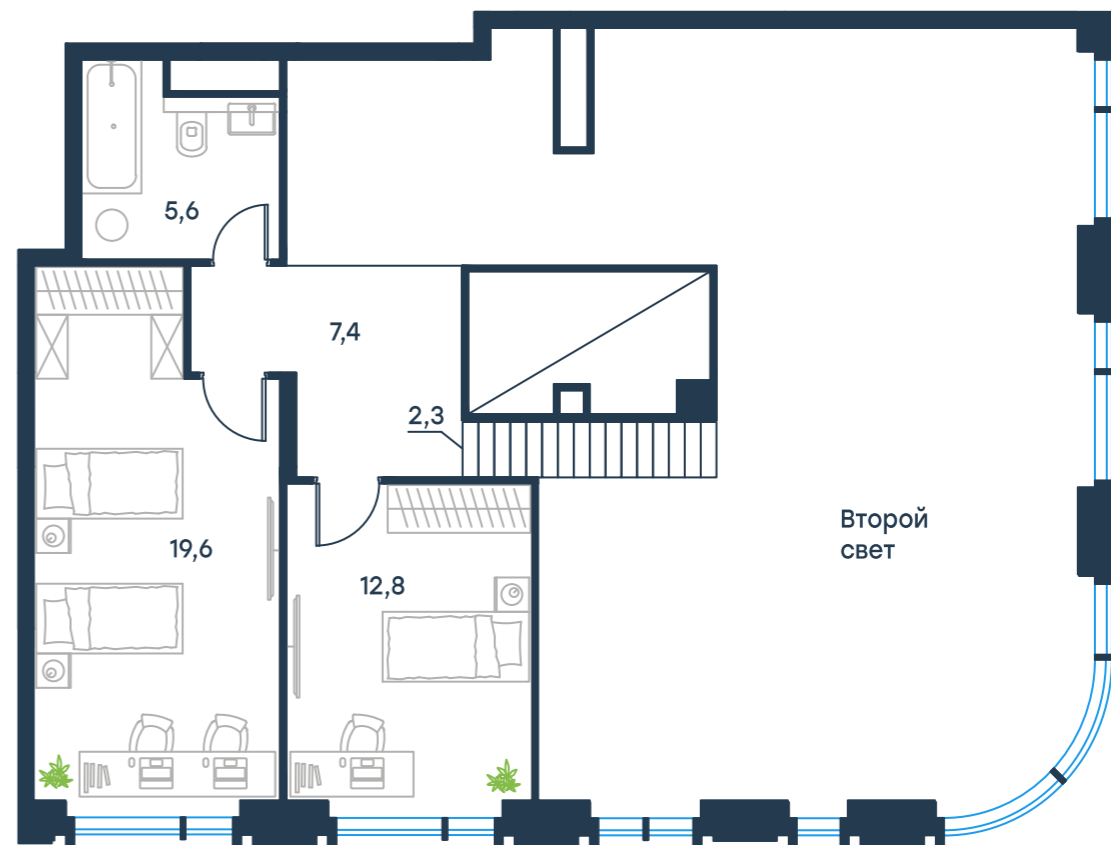
4-комнатная квартира № 281

Вариант планировки с антресолью*. Общая площадь: 168,3 м²

Уровень 1



Уровень 2



* Устройство антресольного этажа может быть выполнено собственником самостоятельно как перепланировка квартиры. Нормативная площадь антресоли – не более 40% от площади квартиры.

Квартiры с высокими потолками



Левел Академическая

Настоящий материал не является рекламой, не является публичной офертой. Площади помещений определены кадастровым инженером по результатам обмеров. В соответствии с законодательством площадь неотапливаемого помещения не включается в общую площадь.

О КОМПАНИИ

Level Group – один из ведущих девелоперов Москвы. Мы строим дома делюкс-, бизнес- и комфорт-класса, а также активно развиваемся в сегменте коммерческой недвижимости: строим офисы, торговые и логистические центры, технопарки.

Наши проекты для людей, которые ценят эстетику и высокий уровень качества. Мы подходим к делу с практичностью и здоровым перфекционизмом.

* Исходя из объёма выручки за 2025 г. в пределах Старой Москвы, по данным исследования риелторской компании «Метриум».



13
проектов
в реализации

Топ-5
застройщиков
Москвы*

Наши проекты. Жилая недвижимость



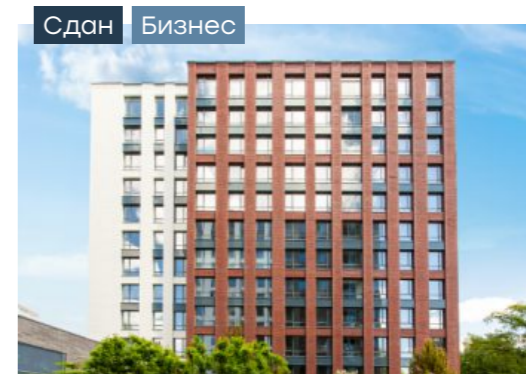
Сдан Бизнес
Левел Академическая



Сдан Бизнес
Левел Бауманская



Сдан Комфорт
Левел Амурская



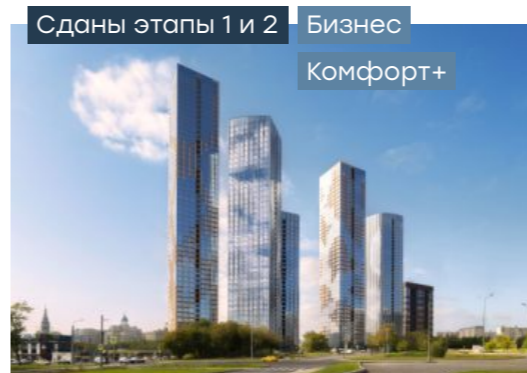
Сдан Бизнес
Левел Донской



Сдан Бизнес
Левел Кутузовский



Сдан дом 27 Комфорт
Левел Лесной



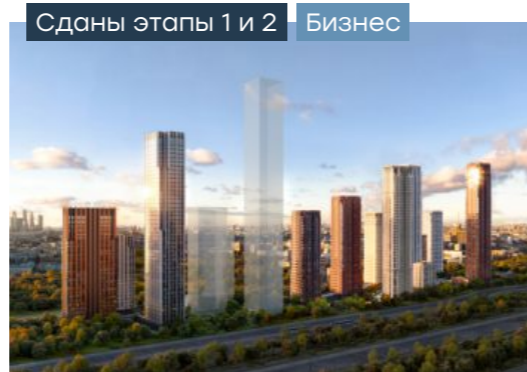
Сданы этапы 1 и 2 Бизнес
Комфорт+
Левел Мичуринский



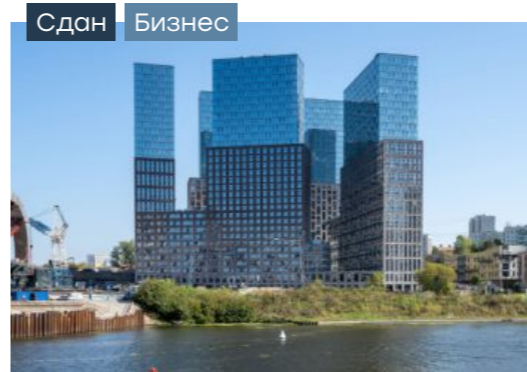
Сдан Бизнес
Левел Нагатинская



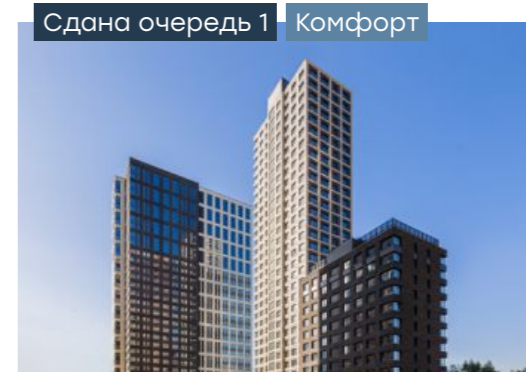
Сдан Бизнес
Левел Павелецкая



Сданы этапы 1 и 2 Бизнес
Левел Павелецкая Сити



Сдан Бизнес
Левел Причальный



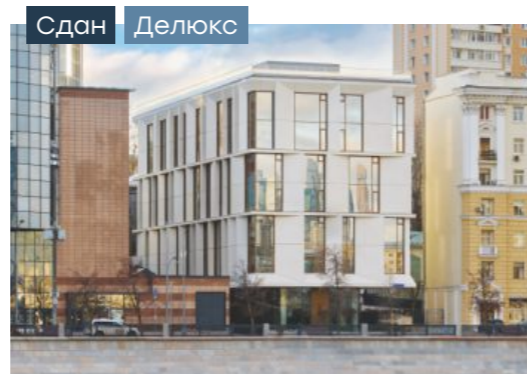
Сдана очередь 1 Комфорт
Левел Селигерская

Наши проекты. Жилая недвижимость



Сдан Бизнес

Левел Стрешнево



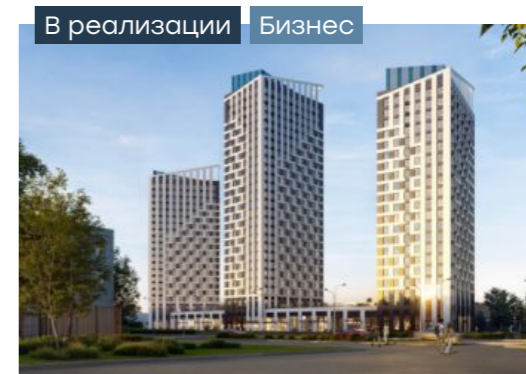
Сдан Делюкс

Саввинская 17



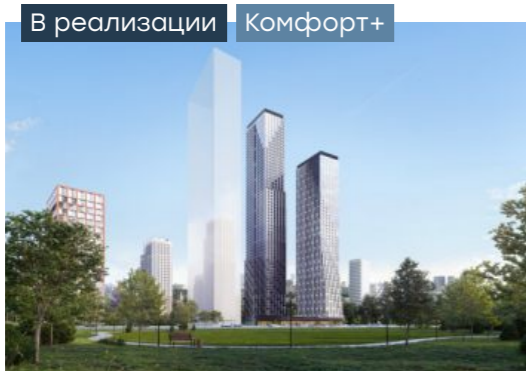
Сдан этап 1.1.1 Комфорт

Левел Южнопортовая



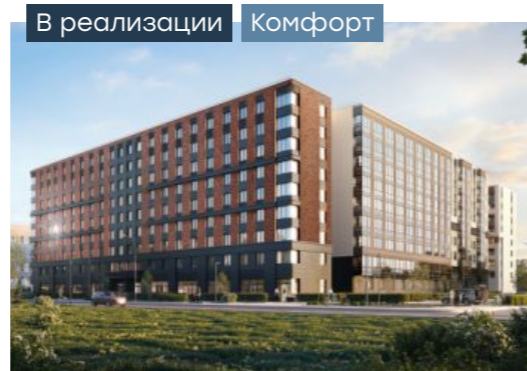
В реализации Бизнес

Левел Войковская



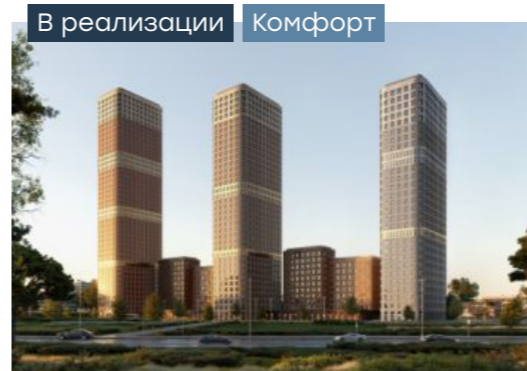
В реализации Комфорт+

Левел Звенигородская



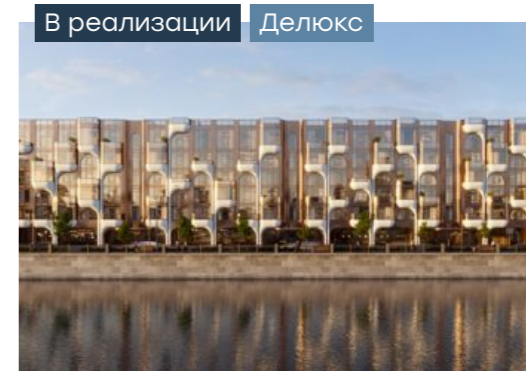
В реализации Комфорт

Левел Мечникова (СПб)



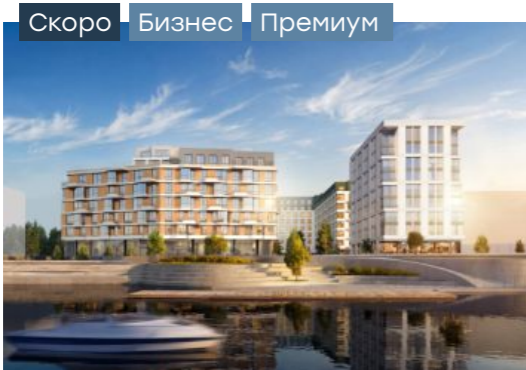
В реализации Комфорт

Левел Нижегородская



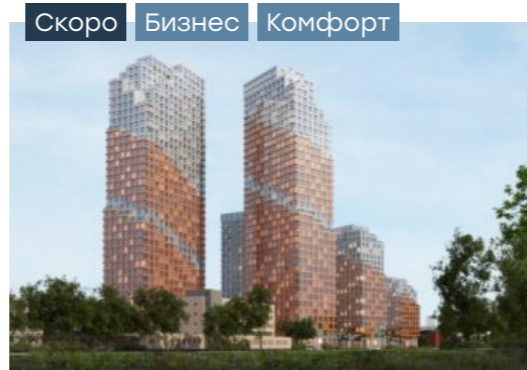
В реализации Делюкс

Саввинская 27



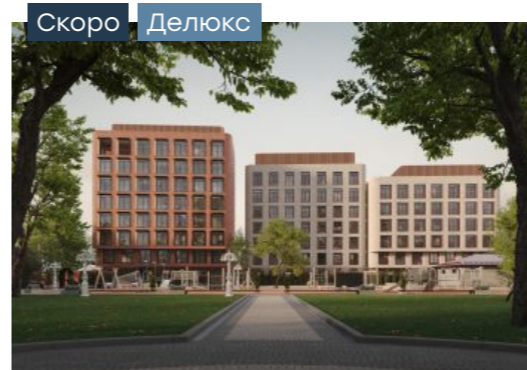
Скоро Бизнес Премиум

Левел Волга (Н. Новгород)



Скоро Бизнес Комфорт

Левел Свободы



Скоро Делюкс

Успенский 5

Наши проекты. Нежилая недвижимость



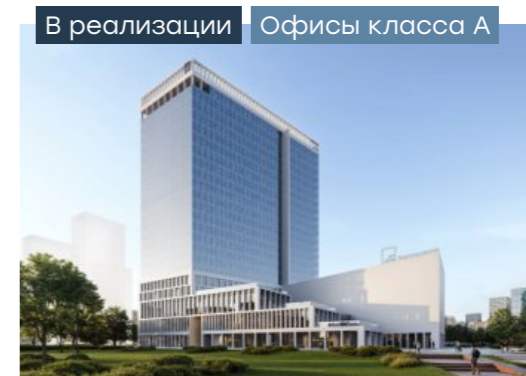
Школа «Летово»



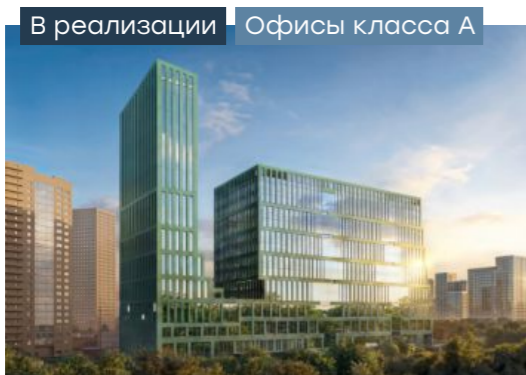
Школа «Летово Джуниор»



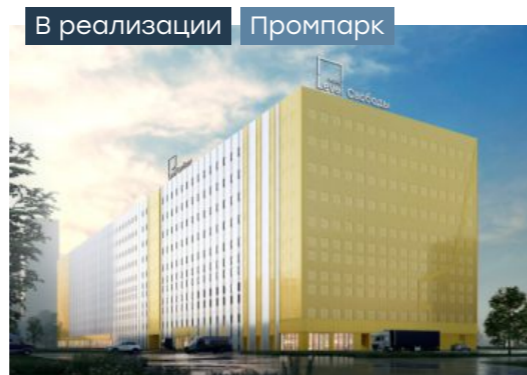
Бизнес-центр «Уолл Стрит»



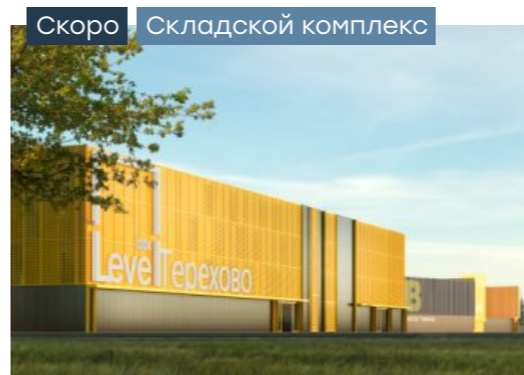
Level work Воронцовская



Level work Нижегородская



Level work Свободы



Level box Терехово



Жить на новом уровне

ООО СЗ «Левел Академическая». Проектная декларация – на сайте наш.дом.рф.
Все материалы, приведённые в настоящем буклете, носят исключительно ознакомительный характер и ни при каких условиях не являются публичной офертой, определяемой положениями ст. 437 ГК РФ, не содержат точного и полного описания и характеристик объектов и могут быть изменены. 08.06.2026.